



Belle, pour l'amour de vous

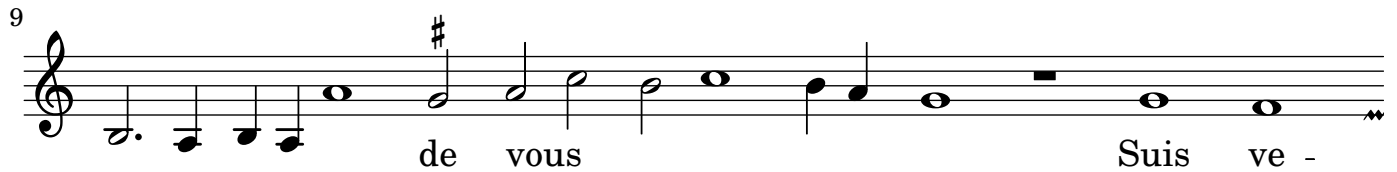
Superius

Josquin des Prés (ca.1450-1521)

① 2 3 4



Bel - le pour l'a - mour



de vous

Suis ve -



nu en - ces - te vil -



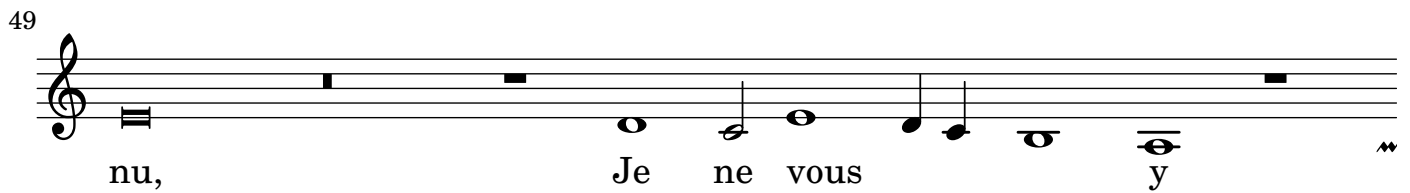
- le:

Se n'y fus -



siés point

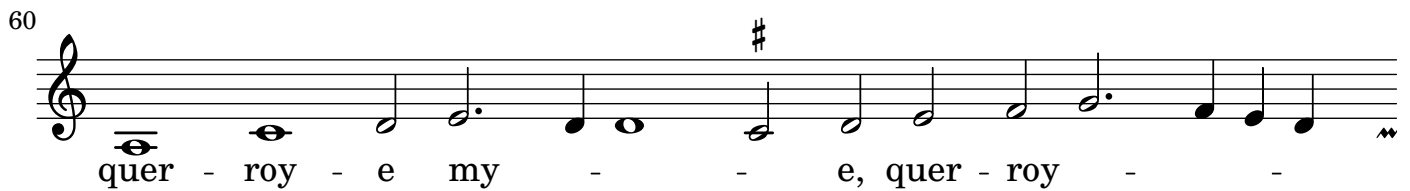
ve -



nu,

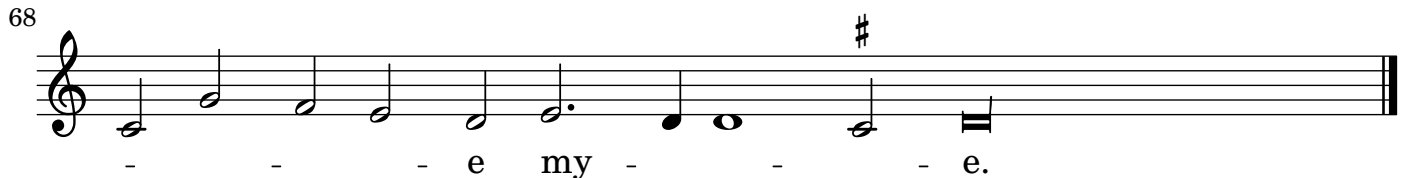
Je ne vous

y'



quer - roy - e my -

e, quer - roy -



- e my - e.

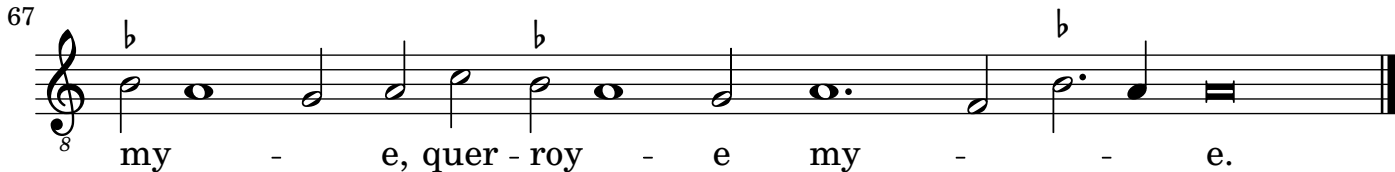
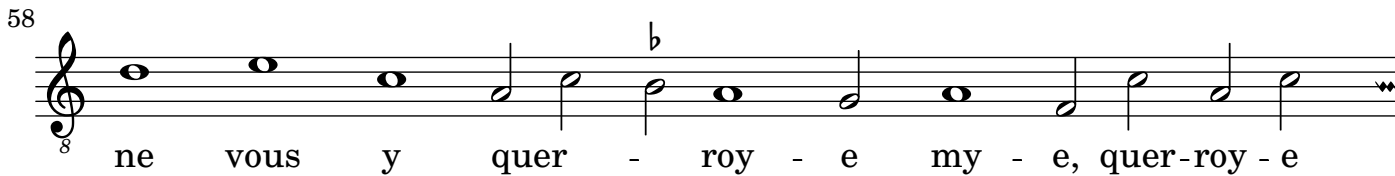
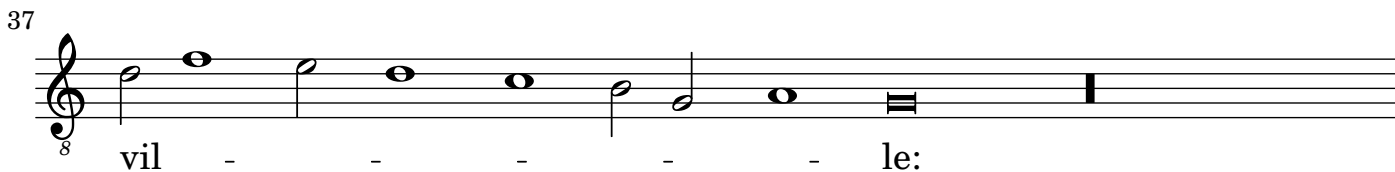
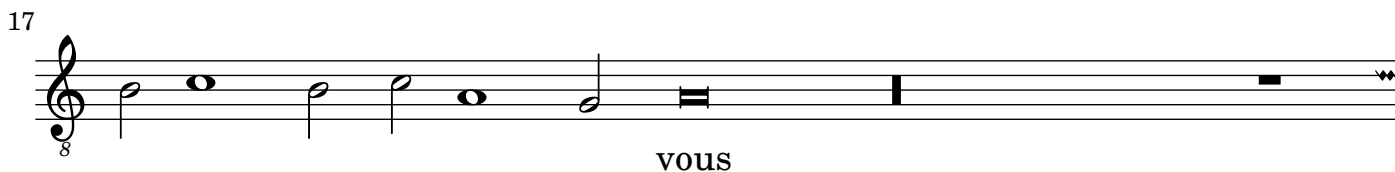


Belle, pour l'amour de vous

Contraténor

Josquin des Prés (ca.1450-1521)

1 ② 3 4





Belle, pour l'amour de vous

Tenor

Josquin des Prés (ca.1450-1521)

1 2 ③ 4

Bel - le

11

pour l'a - mour de vous

22

Suis ve - nu en - ces - te vil - le:

31

Se n'y

45

fus - siés point ve - nu, Je ne

57

vous y quer-roy - - e my - e, quer-

66

roy - e my - e, quer-roy - e my - e.



Belle, pour l'amour de vous

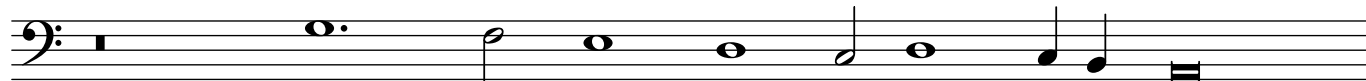
Bassus

Josquin des Prés (ca.1450-1521)

1 2 3 ④

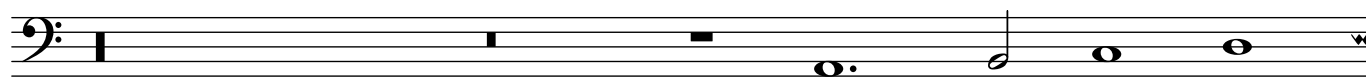


13



Bel - le pour l'a - mour de vous

23



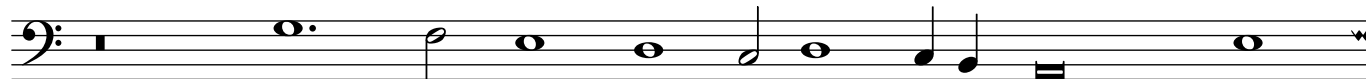
Suis ve - nu en -

34



ces - te vil - le:

47



Se n'y fus - siés point ve - nu, Je

58



ne vous y quer - roy - e my - e, quer - roy - e

67



my - e, quer - roy - e my - e.

Belle, pour l'amour de vous

Josquin des Prés (ca.1450-1521)

Superius
Bel - le pour l'a - mour

Contratenor
Bel - le pour l'a - mour

Tenor

Bassus

9
de vous Suis ve - nu en -
de
Bel - le pour l'a - mour de vous
Bel - le pour l'a - mour de

21
- ces - te vil - - - - - Suis
vous Suis ve - nu en - ces - te vil -
vous

29

le: Se n'y
 ve - nu en - ces - te vil -
 le:
 Suis ve - nu en - ces - te vil - le:

39

fus - siés point ve - nu,
 le: Se n'y
 Se n'y fus - siés point ve - nu,
 Se n'y

51

Je ne vous y quer - roy - e my -
 fus - siés point ve - nu, Je ne vous y quer - roy - e my -
 Je ne vous y quer - roy - e my -
 fus - siés point ve - nu, Je ne vous y quer - roy - e my -

65

The image shows a musical score for four voices: Soprano, Alto, Tenor, and Bass. The score is written on four staves. The lyrics are: "e, quer-roy - e my - e." and "e, quer-roy - e my - e." The music is in a common time signature. The Soprano part has a sharp sign (#) above the final note. The Alto part has a flat sign (b) above the first and fourth notes. The Tenor and Bass parts have a flat sign (b) above the first note. The score ends with a double bar line.

e, quer - roy - e my - e.

e, quer - roy - e my - e, quer - roy - e my - e.

e, quer - roy - e my - e, quer - roy - e my - e.

e, quer - roy - e my - e, quer - roy - e my - e.